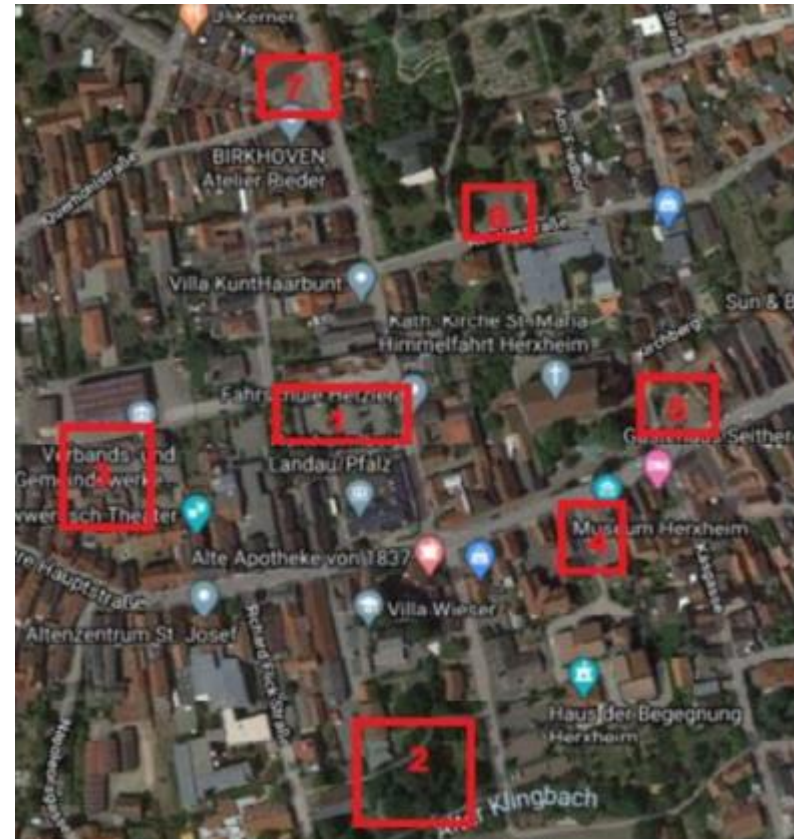
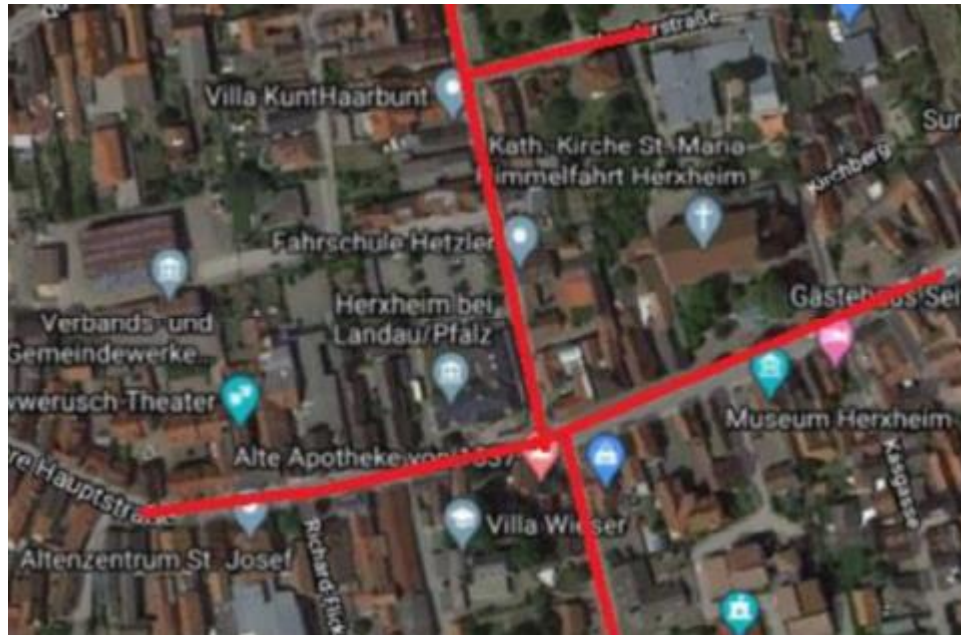


3. Vereinstreffen



Rückblick: bisheriger Stand



Rückblick: bisheriger Stand



Juni	
1 Do	
2 Fr	
3 Sa	
4 So	
5 Mo	23
6 Di	
7 Mi	
8 Do Fronleichnam	
9 Fr Weinfest Rohrbach	
10 Sa	
11 So	
12 Mo	24
13 Di	
14 Mi	
15 Do FESTWOCHELENDE	
16 Fr	
17 Sa	
18 So	
19 Mo	25
20 Di	
21 Mi	
22 Do	
23 Fr Kunstschulfest	
24 Sa Kunstschulausstellung	
25 So	
26 Mo	26
27 Di	
28 Mi	
29 Do	
30 Fr	

Keine Höfer – aber 5 Plätze:

Parkdeck	Museum / Kirchberg / Festplatz?	Parkplatz Pfarrheim	Villa Wieser	Parkplatz Rathaus
Interkunst	Kolping	Kath. Kirchengemeinde	TVH	Landjugend
Herxemer Wind	Viktoria Herxheim	Tischtennis	Südpfalzlerchen	CV Narrhalla
	Badminton		Verein SüW	FV GS Herxheim
	Hundeverein			Bauernverein
	*			Jugendzentrum
<i>Status: Konzepterstellung in Umsetzung</i>		<i>Status: Konzepterstellung auf dem Weg</i>	<i>Status: Konzepterstellung in Umsetzung</i>	<i>Status: Konzepterstellung in Umsetzung</i>

Haus der Begegnung (Parkplatz & Außenanlage)

**Nachträglich zur Besprechung: Überlegung bzgl. Aufstellung Festzelt auf Festplatz*

Rückblick: bisheriger Stand



Weitere Rückmeldungen:

Reitverein	Mitwirkung bei einem der zentralen Bewirtungsstände
Pfadfinder	Kinderbetreuung Platz mit Grünfläche: Lagerfeuer *
FV Feuerwehr & Birneseggel (zusammen)	Ausschank Nähe Brunnen – mit Birnenseggel? (Problematik: Eiscafe Roma) Alternativ Kirchberg/Parkplatz?
MSVH	Kleiner Stand (mit Motorsportgeschichte)
FV CV Narrhalla	Zu einem Platz dazu – aber nicht alleine
Bouleclub	Einzelstand. Kulinarisch im französischen Bereich (Flammkuchen, usw). Fressbude auf der Fressmeile. Ggfs. noch Espresso zum Verweilen**
Schüler für Tiere	Veganes Konzept – Standort? ***
Fanfarezug	Möchten sich mit Stand beteiligen. Ggfs. privater Hof zwischen Kirchberg & Sonnenapotheke

*Park Haus der Begegnung?

** ggfs. St. Apollinaire einbinden?

***Leonhard-Peters-Straße?

Rückblick: bisheriger Stand



Weitere Rückmeldungen:

Prot. Kirchengemeinde	Interesse, aber unklar in welchem Umfang
Pfälzer Waldverein	Interesse, aber unklar in welchem Umfang
Wintersportverein	Größerer Stand – Apres-Ski, Schirmbar (auch Essen zu dem Thema) Ggfs. Festplatz oder Schulhof Grundschule
Heimatverein	Bereits viele Gedanken gemacht. Aktuell noch Gespräche in welcher Form mitgewirkt wird
HerxheimBUNT	Beteiligung geplant, noch unklar in welcher Form
Schützenverein	Nicht Essen und Trinken, ggfs. Schießsport präsentieren (ggfs. in einem Hof – Schießstand aufbauen?)
Jugendzentrum / Verein JUZ / Förderverein Grundschule	Kinderprogramm, Schminken usw -> Parkplatz Rathaus
Radsport	Ursprünglich an Festumzug Beteiligung gewünscht. Ggfs. auch am Festwochenende. Wird intern geklärt.
Verein SüW	Ggfs. JAZZ-Frühstück im Park Haus-der-Begegnung?

Rückblick: bisheriger Stand

Plätze

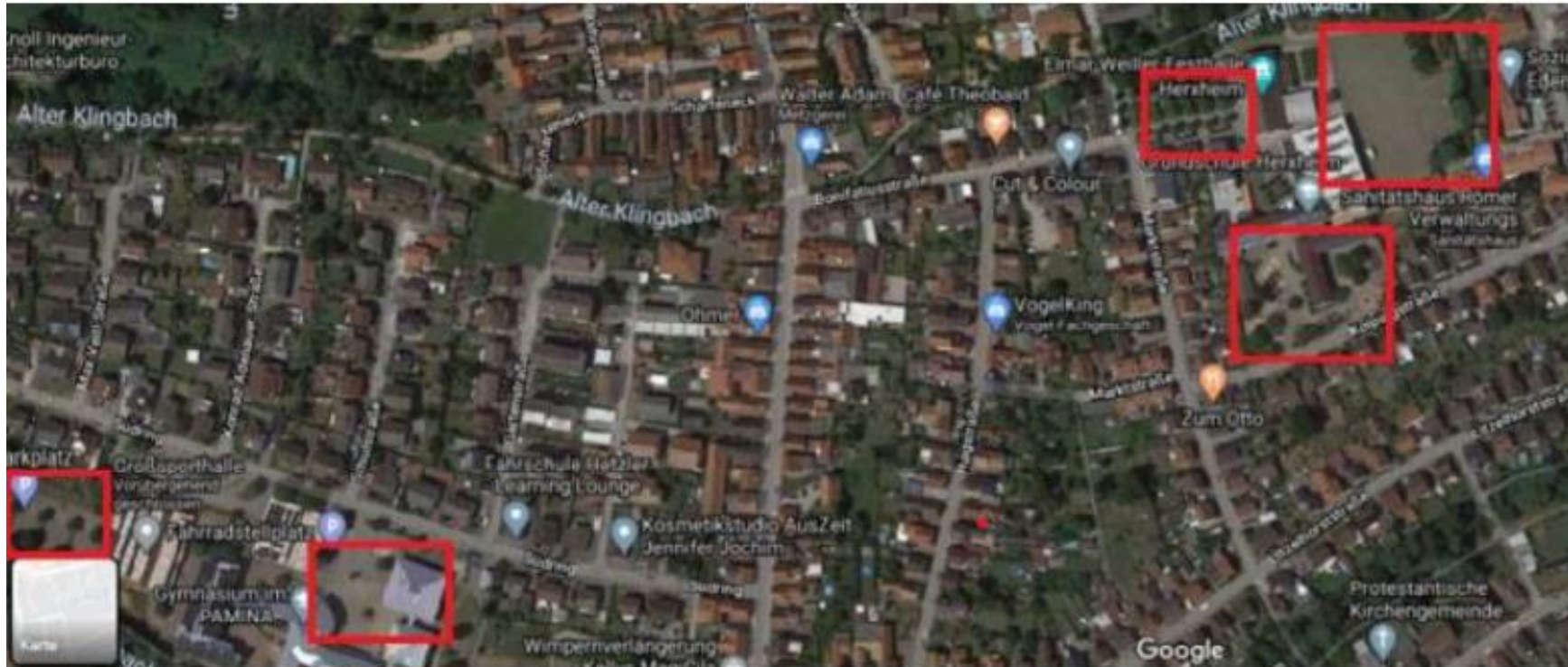
- Vereinen steht es frei, ob bzw. welche Bühne eingesetzt wird
- Vereinen steht es frei, ob bzw. welche Künstler eingesetzt werden (*Gemeinde behält sich veto-Recht: Künstler passt nicht in Konzept usw.*)
- Jeder Platz soll individuelle Charakter / Motto / Motiv haben. Vorschläge:
 - Herxheim im Wandel der Zeit
 - Epochen der Vergangenheit
 - Von Herx̄ nach Herxe
 - 20er, 60er, 90er, usw.
 - Mexiko, Frankreich, Italien, usw.

Parkplätze

- Waldstadion / Waldfreibad / Edeka
- Kik / Aldi / DM / Schuh-Hans
- Weber / Gewerbegebiet West I + II
- Netto
- Pamina-Schulzentrum

→ Shuttle-Bus zur Festmeile / Innerortsverkehr vermeiden

Rückblick: bisheriger Stand



1. Festplatz
2. Platz St. Apollinaire
3. Schulhof Grundschule
4. Parkplatz Pamina
5. Schulhof Pamina

- Bürger aufrufen in Höfen zu parken
- Anliegerstraßen als Parkmöglichkeit

Rahmenbedingungen

Corona-Pandemie:

31 Corona-Verordnungen – Juni 2023??

Haushaltslage OG Herxheim Fehlbetrag 2022: -2.885.005 € / Schulden 31.12.2022 ca. 18 Mio.€

Kostenbeteiligung Ortsgemeinde

Entscheidung im Rahmen der Haushaltsberatungen:

- Konzentration auf wenige Events:
Eröffnungskonzert, Stationen-Theater,
Festwochenende
- Wegfall: Jubiläumsbuch, Zapfenstreich,
Festumzug
- Kostendisziplin

- Marketing, Werbung
- Straßensperrungen
- Toilettenwägen
- Wasser, Abwasser, Strom
- GEMA
- Sicherheitsdienst
- Veranstalterhaftpflicht
- DRK; Feuerwehr

Ausblick / Sonstiges / Fragen



Welche Tage? Zeiträume?	<ul style="list-style-type: none">• Donnerstag & Freitag: Abend (ggfs. ab 17 Uhr Sperrung Hauptstraße)• Samstag & Sonntag: Mittag, Nachmittag, Abend (ggfs. ab 11 Uhr Sperrung Hauptstraße)
Auch Privathöfe nutzbar?	Sehr gerne - wird begrüßt auf Festmeile (Ampel – Marienapotheke) wenn Verein entsprechende Möglichkeiten hat
Zufahrt Tiefgarage Parkplatz Rathaus	Müsste gesperrt werden*. Wird noch geklärt durch Verwaltung. Frühzeitige Information (auch Anwohner der Festmeile!)
Equipment Vereine	Vereine sollen Bedarf ermitteln, Rückmeldung per Mail. Ggfs. Sammelbestellungen für Preisnachlass?
Angebot Essen und Trinken	Sowohl Angebot wie auch Preise bei den üblichen Getränken / Speisen muss abgestimmt werden
Musikalische / künstlerische Angebote	Zeitliche Abstimmung notwendig. Überschneidungen vermeiden
Müssen alle Plätze immer offen haben?	Nein. Abstimmungen sinnvoll, z. B. insb. Donnerstag&Sonntag Abend
Nächstes Treffen:	20. Juni 2022, 18.30 Uhr: Rathaus Herxheim (Ratssaal) Vereine verfeinern bis dahin Konzept und stellen diese in dieser Sitzung kurz vor. Vereine überlegen zudem, wie viele Tage mit den Helfern realistisch erweise abgedeckt werden können (alle 4 oder weniger)

*ggfs. analog Hauptstraße?